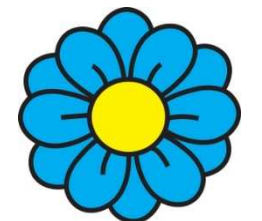
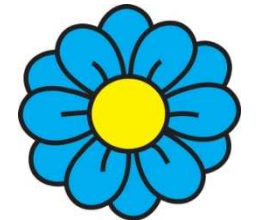
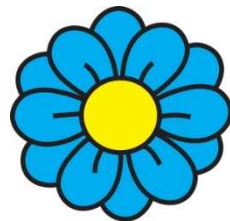
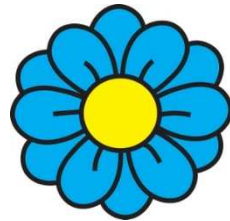
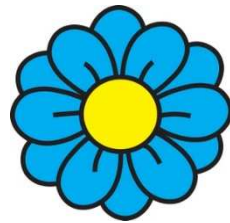


Speiseplan im Caritas Mehrgenerationenhaus im Juni 2017



<p>Montag</p>	<p>05.06.</p> <p>**Pfingstmontag**</p>	<p>19.06.</p> <p><u>Überraschungessen</u></p>	<p>26.06.</p> <p>Fleischpflanzerl^{a,c} mit Spinat^{a,g} und Püree^g</p> <p>Obst⁷</p>	
<p>Dienstag</p>	<p>06.06.</p> <p>Bolognese^a mit Nudeln^{a,c}</p> <p>Gurkensalat^l</p> <p>Obst⁷</p>	<p>20.06.</p> <p>Putenschitzel natur^a</p> <p>Salzkartoffel^g</p> <p>glas. Karotten^g</p> <p>Eis^g</p>	<p>27.06.</p> <p>Fisch Bordelaise^{a,d}</p> <p>Buchstabenkartoffel^{a,c,g}</p> <p>Tomatensoße^a</p> <p>Gurkensalat^l</p> <p>Mini Schoko^{a,c,e,f,g}</p>	
<p>Mittwoch</p>	<p>07.06.</p> <p>Mini- Frühlingsrollen^{a,c,g,i,5}/ Chickennuggets</p> <p>Basmatireis</p> <p>Joghurt^g</p>	<p>21.06.</p> <p>Kaiserschmarrn^{a,c,g}</p> <p>Apfelmus⁴</p> <p>Tomatensuppe^{a,g} mit Reis</p>	<p>28.06.</p> <p>Schweinerahmgulasch^{a,g}</p> <p>Spätzle^{a,c}</p> <p>Blattsalat^l</p> <p>Obst⁷</p>	
<p>Donnerstag</p>	<p>08.06</p> <p>Rührei^c</p> <p>Rahmspinat^{a,g}</p> <p>Salzkartoffel^g</p> <p>Kuchen^{a,c,g}</p> <p style="text-align: right;">**Veggi</p>	<p>22.06.</p> <p>Hamburger^{a,c,5} vom Rind</p> <p>Tomate Gurke^{j,l} Salat^l</p> <p>Joghurt^g</p>	<p>29.06.</p> <p>Hausgemachte Reisgemüseplanzerlⁱ</p> <p>Salat^l</p> <p>Joghurtdip^g</p> <p>Panna Cotta^g mit Himbeerspiegel</p> <p style="text-align: right;">**Veggi</p>	
<p>Freitag</p>	<p>09.06.</p> <p>Gefüllte Tortellini^{a,c,g} mit Sahnese^{a,g} mit Karottenrohkost^a</p> <p>Obst⁷</p>	<p>23.06.</p> <p><u>Überraschungessen</u></p>	<p>30.06.</p> <p>Nudelpizza^{a,c,g} mit Geflügelsalami^{2,3,4}</p> <p>Emmentaler^g</p> <p>Salat^l</p> <p>Obst⁷</p>	



Allergenkennzeichnung

Haben sie die Buchstaben und Ziffern in unserer Karte entdeckt?

Mit diesen folgen wir der Lebensmittelinformationsverordnung (LMIV) der EU, mit der die Kennzeichnung, Deklaration, Aufmachung und Bezeichnung auf europäischer Ebene geregelt wird. Dazu sind alle Anbieter laut Verordnung vom 13.12.2014 ab März 2015 verpflichtet.

Wir kochen ausschließlich ohne deklarierungspflichtige Zusatzstoffe.

Unsere Speisen können Spuren *aller Allergene* beinhalten.

Gerichte mit Schweinefleisch werden in unserem Speiseplan ausdrücklich erwähnt.

Zusatzstoff unserer Lieferanten	1 = mit Farbstoff 2 = mit Konservierungsstoffen 3 = mit Nitritpökelsalz/Nitrit 4 = mit Antioxidationsmittel 5 = mit Geschmacksverstärker 6 = geschwefelt 7 = gewachst 8 = mit Phosphat 9 = mit Süßungsmitteln 10 = enthält eine Phenylalaninquelle
Allergene	a = glutenhaltiges Getreide (d.h. Weizen, Roggen, Gerste, Hafer, Dinkel, Kammut) b = Krebstiere c = Eier d = Fisch e = Erdnüsse f = Sojabohnen g = Milch h = Schalenfrüchte und Nüsse (z.B. Mandel, Pistazien) i = Sellerie j = Senf k = Sesamsamen l = Schwefeldioxid und Sulfite m = Lupine n = Weichtiere
Auszug unserer Lieferanten	Fleisch: Fa. WHK, Fa. Transgourmet Gemüse: Fa. Vesenmeier Rechtmehring/LKR Rosenheim Backwaren: Ernst Zehentner, Schröding

Wir arbeiten nach strengen hygienischen und arbeitstechnischen Vorgaben.

Regelmäßige Kontrollen geben Ihnen und ihrem Kind die Garantie, einwandfreie Qualität auf den Tisch zu bekommen.

Caritas Mehrgenerationenhaus, z.Hd. Fr. Sieglinde Spannbauer

Pfarrweg 1

84416 Taufkirchen/Vils

Tel.: 08084/25780 Fax: 08084/257828