

Ergebnis der Markterkundung

Gemeinde
Markterkundungsfrist

Taufkirchen (Vils)
08.04.2014 bis 20.05.2014

Kurzbeschreibung

Die Gemeinde Taufkirchen (Vils) hat folgende Erschließungsgebiete definiert:

- Taufkirchen (Vils)
- Babing
- Unter-Oberhofkirchen
- Moosen-Hubenstein

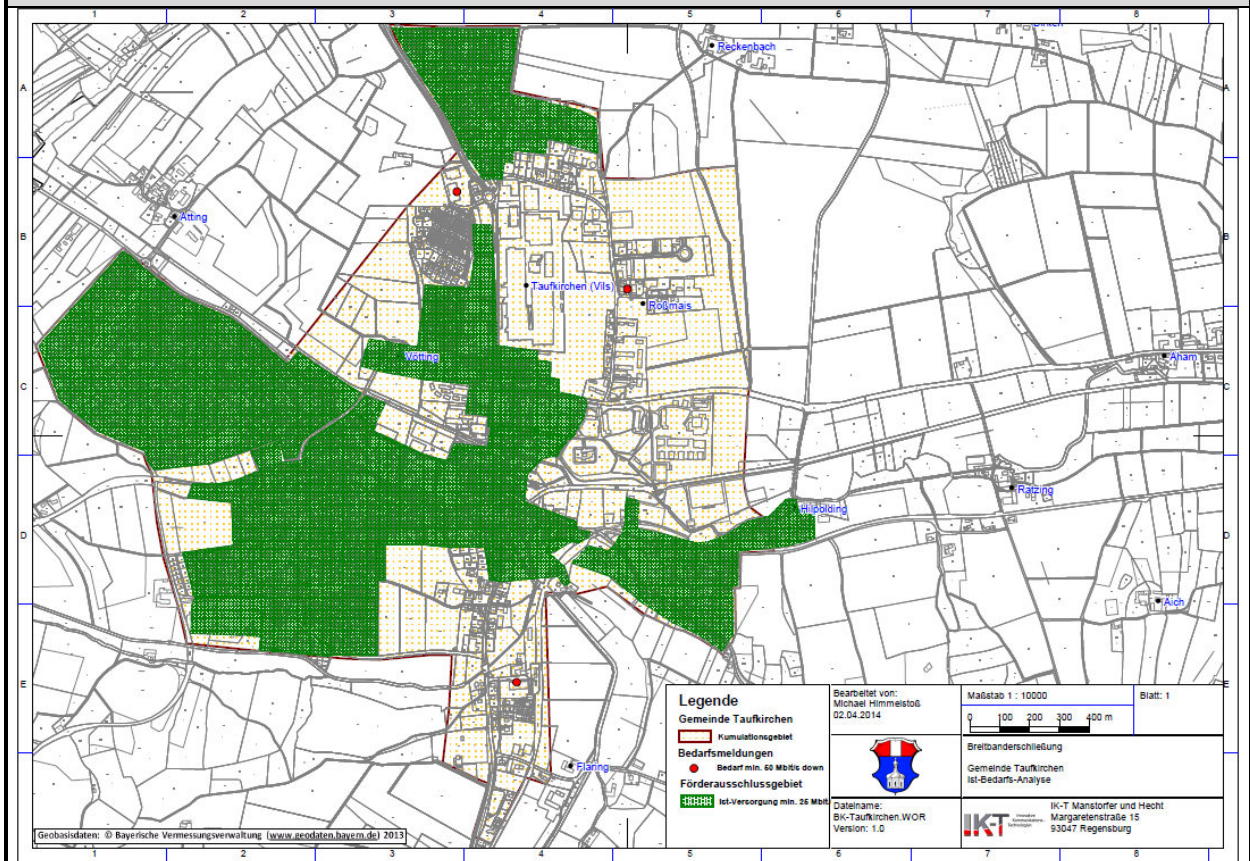
Die Gebiete sind schwarze Flecken nach Nr. 4.1.3 BbR. Für diese Gebiete wurden eine Onlineabfrage und zusätzlich eine individuelle Netzbetreiberabfrage zur Markterkundung durchgeführt.

Die von der Gemeinde durchgeführte Markterkundung hat ergeben, dass für die Gebiete Taufkirchen (Vils) und Moosen-Hubenstein ein Netzbetreiber einen eigenwirtschaftlichen Ausbau in den nächsten drei Jahren verbindlich angekündigt hat. Für die restlichen ausgewiesenen Gebiete plant kein Netzbetreiber einen eigenwirtschaftlichen Ausbau.

Die Ergebnisse der Markterkundung der Taufkirchen (Vils) können wie folgt dargestellt werden:

Erschließungsgebiet	Grundversorg. (Fleck)	Erklärungen von Netzbetreibern für einen Eigenausbau eingegangen	
		auf Onlineabfrage	auf individuelle Anfrage
Taufkirchen (Vils)	Schwarzer Fleck	keine	Ja, eigenwirtschaftlicher Ausbau in Teilgebieten laut nachfolgende Karte
Babing	Schwarzer Fleck	keine	keine
Unter-Oberhofkirchen	Schwarzer Fleck	keine	keine
Moosen-Hubenstein	Schwarzer Fleck	keine	Ja, eigenwirtschaftlicher Ausbau in Teilgebieten laut nachfolgende Karte

Karte Eigenausbau Taufkirchen (Vils) durch Netzbetreiber



Karte Eigenausbau Moosen-Hubenstein durch Netzbetreiber

