

952/3  
r Straße

1183/4

724/2

147/4 Bahnhofstraße

**ANGER  
GROH**

**Planverfasser:**  
Anger Groh Architekten PartGmbH  
Bahnhofstraße 1, 84405 Dorfen  
T 08081 - 604440

**Bauherr:**  
Anger + Groh GmbH  
Bahnhofstraße 1, 84405 Dorfen  
T 08081 - 604440

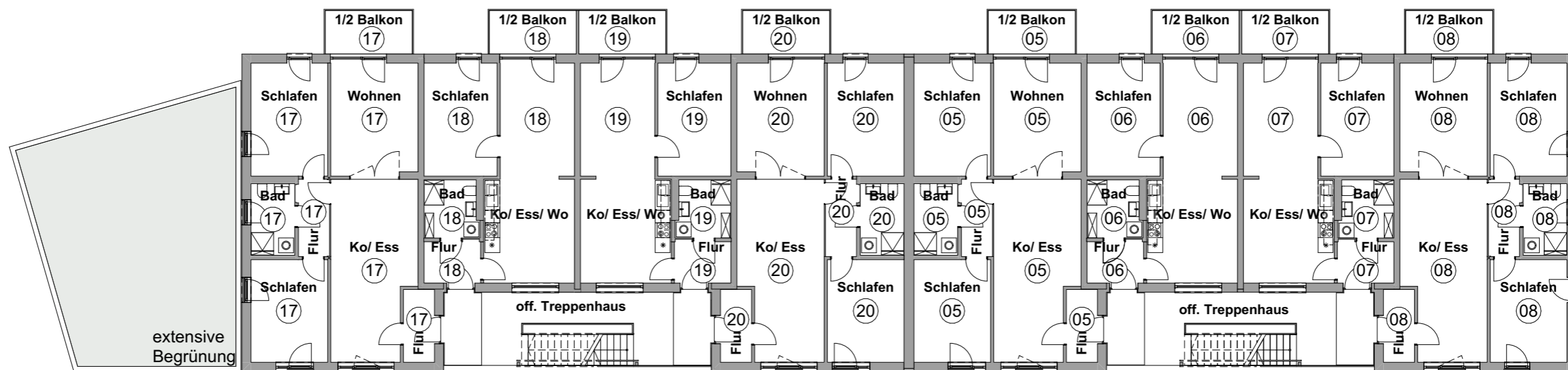
# AUFTEILUNGSPLAN 2/6

Neubau eines Mehrfamilienhauses mit 24 Wohneinheiten

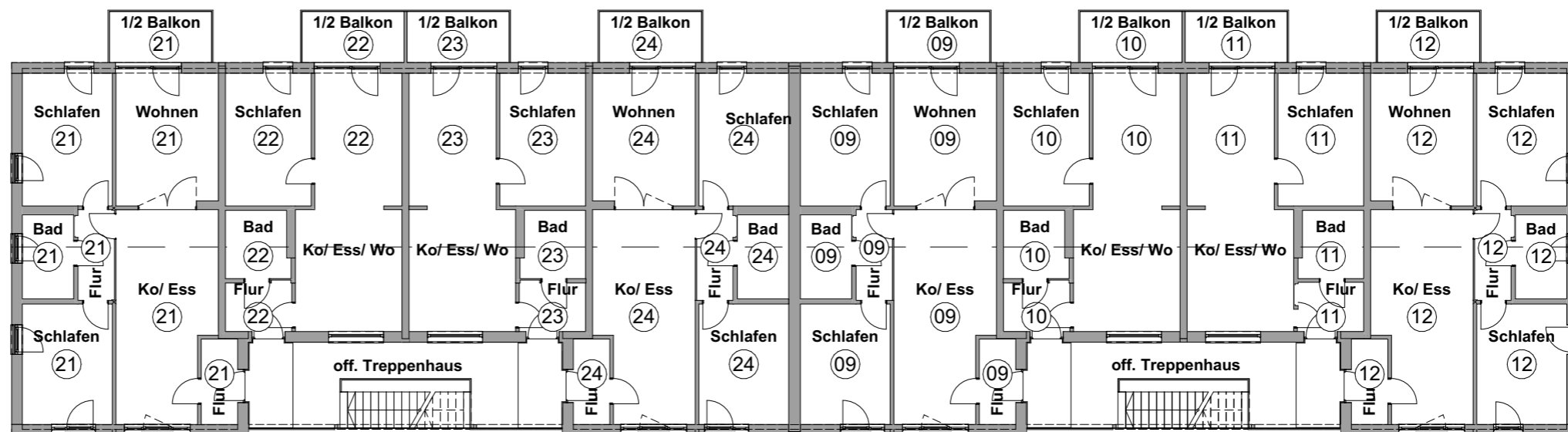
Bahnhofstraße, 84416 Taufkirchen/ Vils  
Flur Nr. 724/2 und 1183/4, Gemarkung: Taufkirchen/ Vils

Erdgeschoss M 1:200  
Dorfen, 22.10.2025

1. Obergeschoss



2. Obergeschoss



**ANGER  
GROH**

**Planverfasser:**

Anger Groh Architekten PartGmbH  
Bahnhofstraße 1, 84405 Dorfen  
T 08081 - 604440

**Bauherr:**

Anger + Groh GmbH  
Bahnhofstraße 1, 84405 Dorfen  
T 08081 - 604440

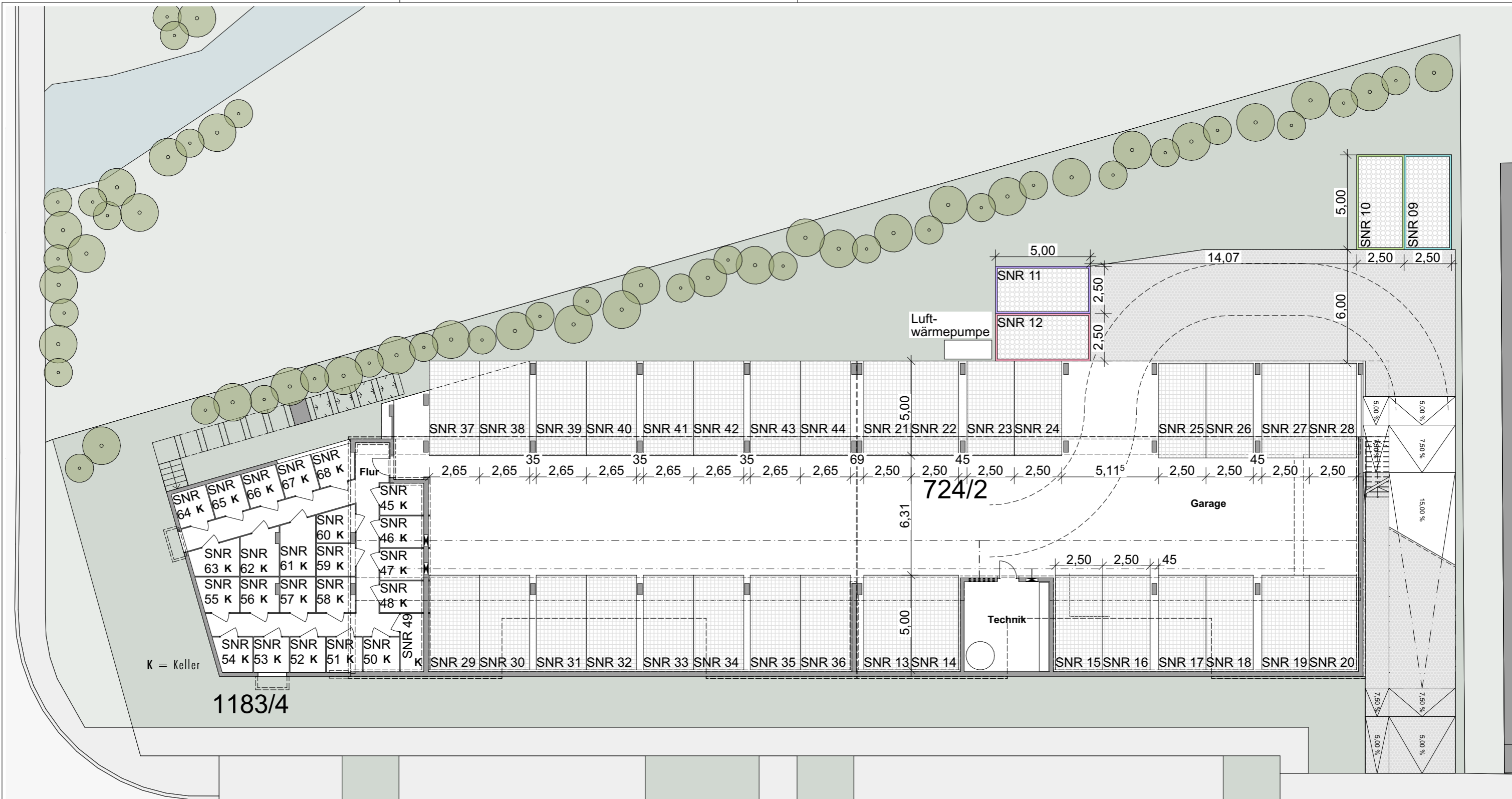
# AUFTEILUNGSPLAN 3/6

Neubau eines Mehrfamilienhauses mit 24 Wohneinheiten

Bahnhofstraße, 84416 Taufkirchen/ Vils  
Flur Nr. 724/2 und 1183/4, Gemarkung: Taufkirchen/ Vils

Obergeschosse M 1:200

Dorfen, 22.10.2025



**ANGER  
GROH**

**Planverfasser:**

Anger Groh Architekten PartGmbH  
Bahnhofstraße 1, 84405 Dorfen  
T 08081 - 604440

**Bauherr:**

Anger + Groh GmbH  
Bahnhofstraße 1, 84405 Dorfen  
T 08081 - 604440

# AUFTEILUNGSPLAN 4/6

Neubau eines Mehrfamilienhauses mit 24 Wohneinheiten

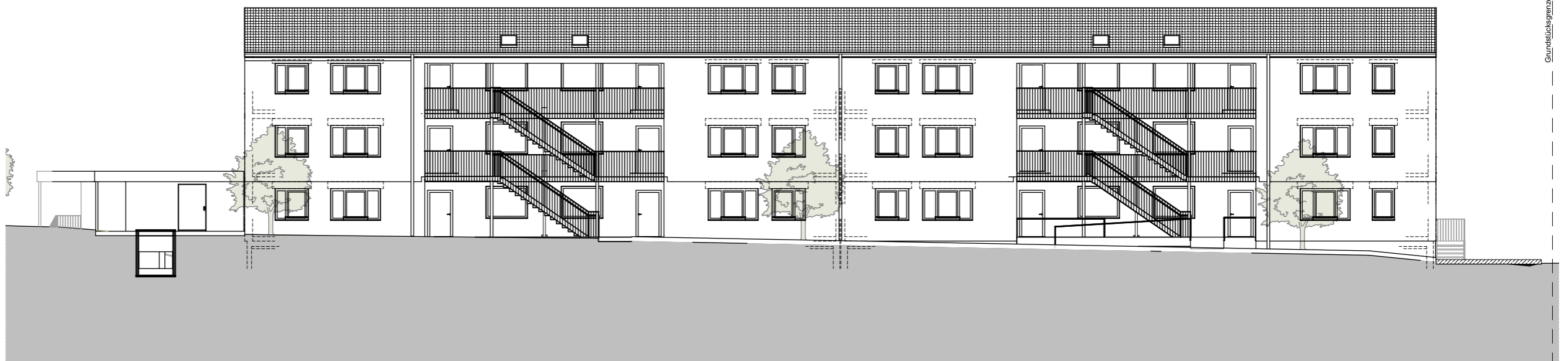
Bahnhofstraße, 84416 Taufkirchen/ Vils  
Flur Nr. 724/2 und 1183/4, Gemarkung: Taufkirchen/ Vils

Untergeschoss M 1:200

Dorfen, 22.10.2025



Ansicht Nord



Ansicht Süd

**ANGER  
GROH**

**Planverfasser:**

Anger Groh Architekten PartGmbB  
Bahnhofstraße 1, 84405 Dorfen  
T 08081 - 604440

**Bauherr:**

Anger + Groh GmbH  
Bahnhofstraße 1, 84405 Dorfen  
T 08081 - 604440

# AUFTEILUNGSPLAN 5/6

Neubau eines Mehrfamilienhauses mit 24 Wohneinheiten

Bahnhofstraße, 84416 Taufkirchen/ Vils  
Flur Nr. 724/2 und 1183/4, Gemarkung: Taufkirchen/ Vils

Ansicht Nord/ Süd M 1:200

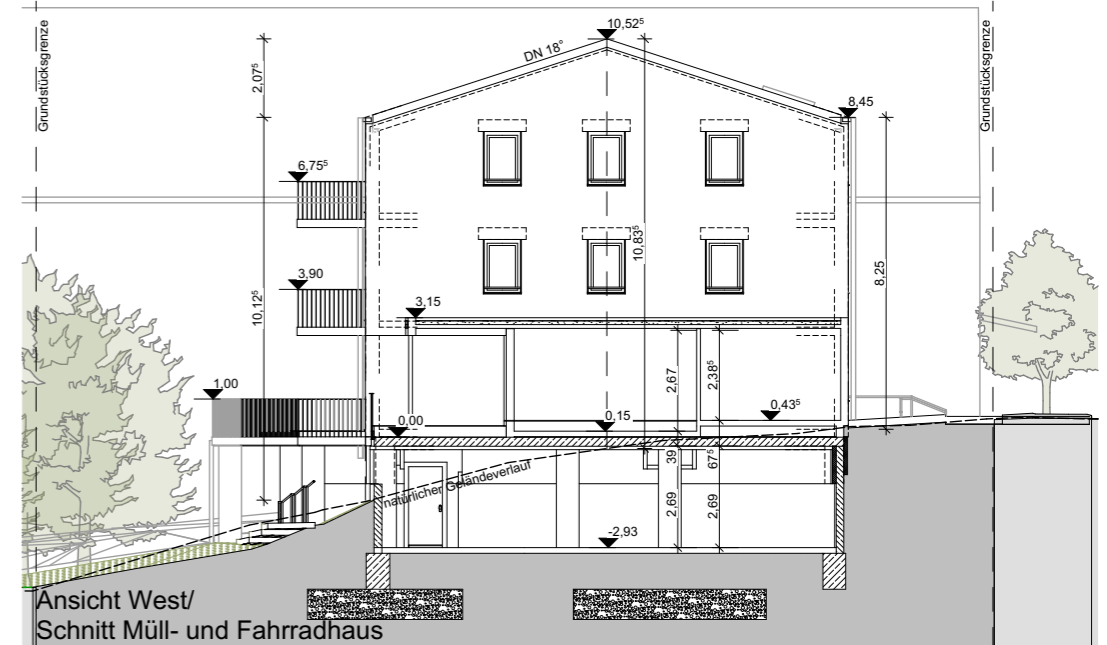
Dorfen, 22.10.2025



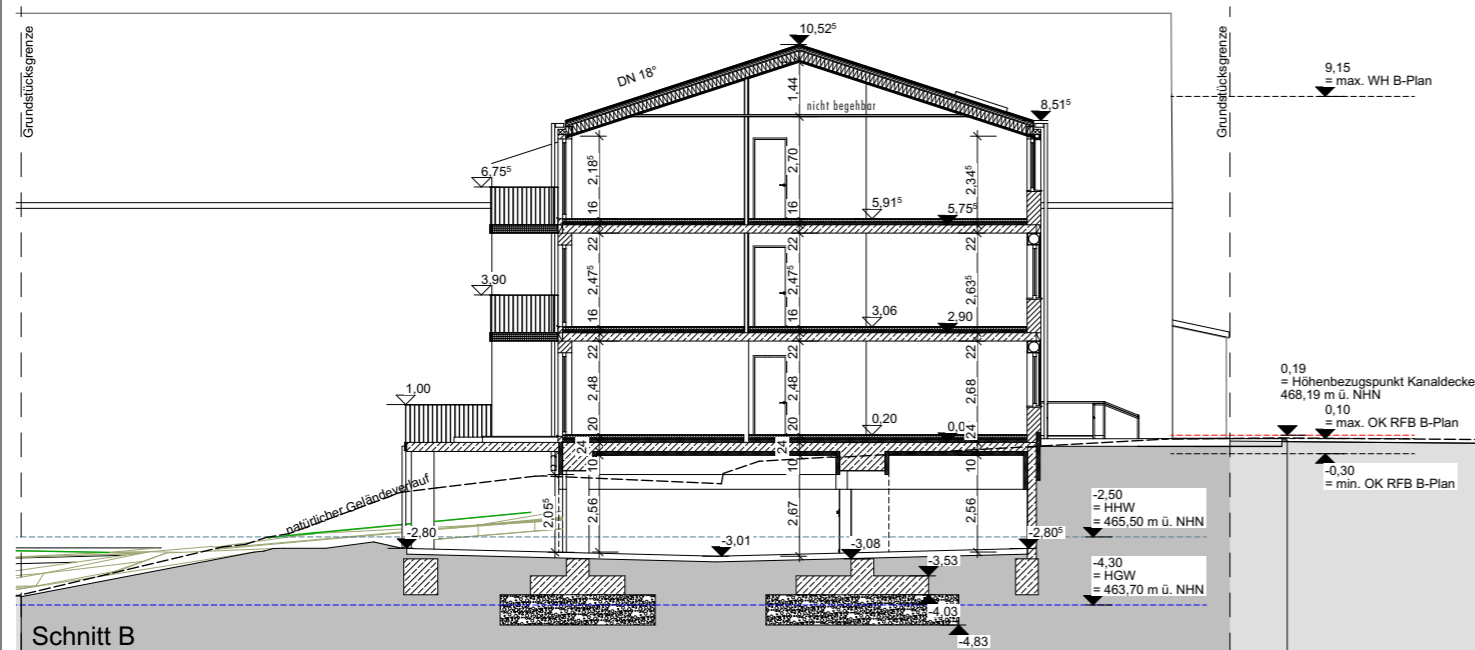
Ansicht Nord Müll- und Fahrradhaus



Ansicht West Müll- und Fahrradhaus



Ansicht West/  
Schnitt Müll- und Fahrradhaus



Schnitt B



Ansicht Ost

**ANGER  
GROH**

**Planverfasser:**

Anger Groh Architekten PartGmbH  
Bahnhofstraße 1, 84405 Dorfen  
T 08081 - 604440

**Bauherr:**

Anger + Groh GmbH  
Bahnhofstraße 1, 84405 Dorfen  
T 08081 - 604440

# AUFTEILUNGSPLAN 6/6

Neubau eines Mehrfamilienhauses mit 24 Wohneinheiten

Bahnhofstraße, 84416 Taufkirchen/ Vils  
Flur Nr. 724/2 und 1183/4, Gemarkung: Taufkirchen/ Vils

Ansicht West/ Ost, Schnitt M 1:200

Dorfen, 22.10.2025