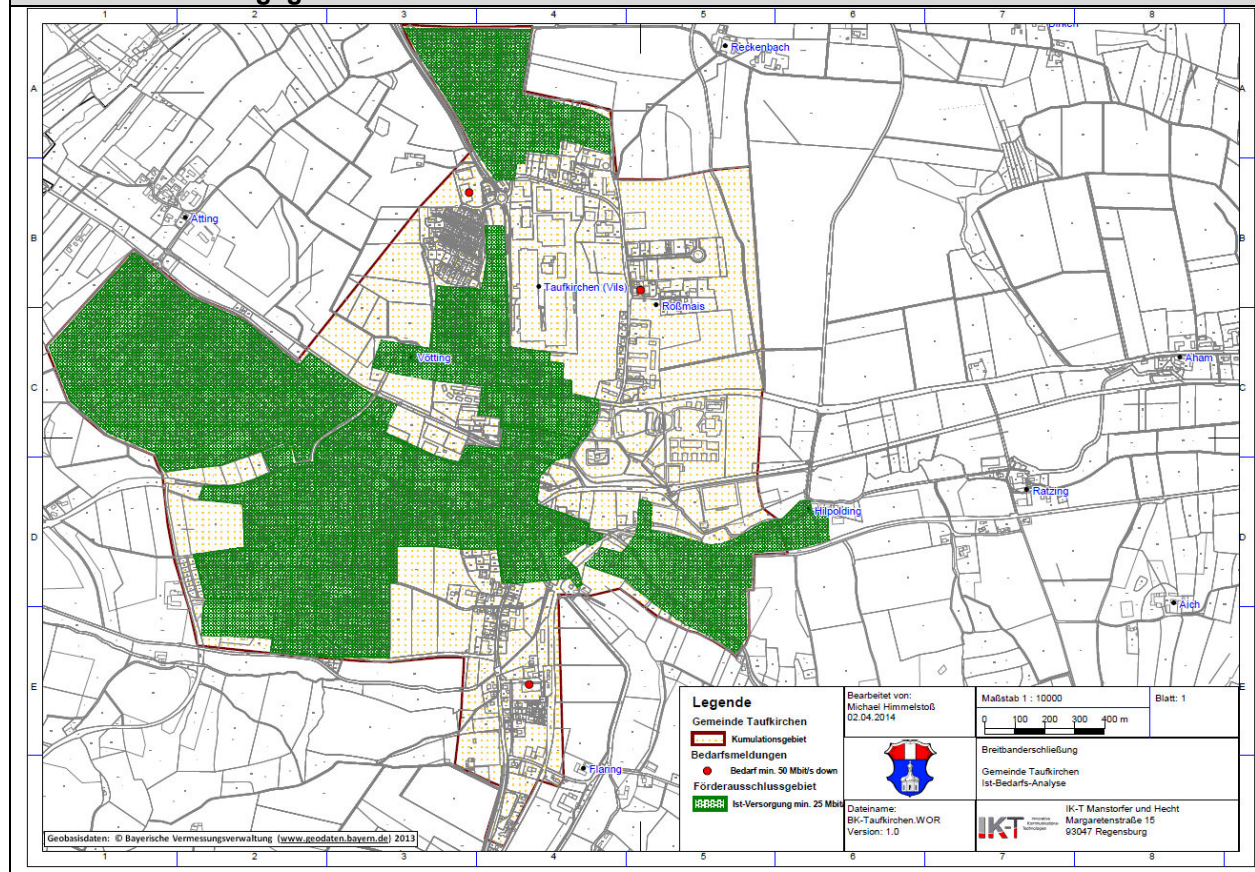


# Ergebnis der Ist- und Bedarfsanalyse gemäß Förderrichtlinie Bayern

<b>Gemeinde</b>	Taufkirchen (Vils)
<b>Erschließungsgebiet</b>	Taufkirchen-Ort
<b>Bedarfserfassungszeitraum</b>	von 25.10.2013 bis 29.11.2013
<b>Kategorie</b>	Schwarzer Fleck

Im Erschließungsgebiet befinden sich mindestens fünf Unternehmer i.S.v. § 2 Abs. 1 Satz 1 UStG. Es wurden alle bekannten Unternehmen im Erschließungsgebiet individuell befragt. Die Ist- und Bedarfsermittlung hat für das Erschließungsgebiet ergeben, dass 3 Unternehmer i.S.v. § 2 Abs. 1 Satz 1 UStG einen Bedarf von mindestens 50 Mbit/s im Downstream und mindestens 2 Mbit/s im Upstream haben. Die eingegangenen Fragebogen wurden erfasst. Die Bedarfsmeldungen mit mindestens 50 Mbit/s im Download und min. 2 Mbit/s im Upload sind in der Karte dargestellt.

Karte Erschließungsgebiet



<b>Ist-Versorgung Erschließungsgebiet</b>	<b>nicht verfügbar</b>	<b>teils verfügbar</b>	<b>verfügbar</b>
Grundversorgung von mind. 2 Mbit/s im Down- load, kabelgebunden		X	
Grundversorgung von mind. 2 Mbit/s im Down- load, drahtlos		X	
Versorgung von mind. 25 Mbit/s im Download und mind. 2 Mbit/s im Upload		X	